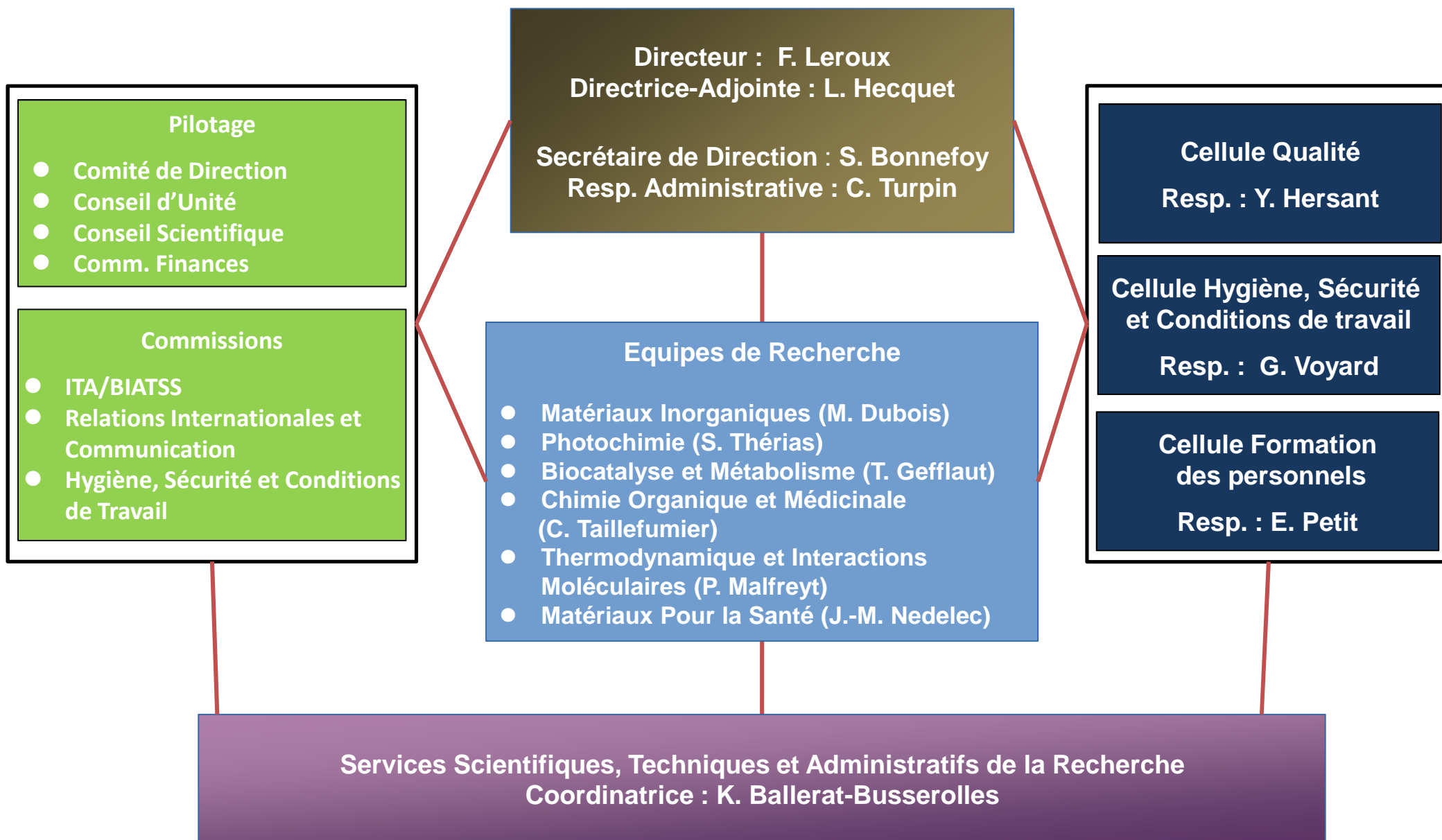


ORGANIGRAMME FONCTIONNEL INSTITUT DE CHIMIE DE CLERMONT-FERRAND



Equipes

MI M. DUBOIS ^{2*} (PR)	MPS J.-M. NEDELEC ^{3*} (PR)	Photochimie S. THERIAS ^{1*} (DR)	BIOMETA T.GEFFLAUT ^{2*} (PR)	COM C. TAILLFUMIER ^{2*} (PR)	TIM P. MALFREY ^{2*} (PR)
<p>K. Araujo Da Silva^{2*} (MC) N. Batisse² (MC) P. Bonnet^{2*} (MC) A. Bousquet^{2*} (MC) P. Boutinaud^{3*} (PR) D. Boyer^{3*} (MC) C. Caperaa² (MC) J. Cellier¹ (AI) G. Chadeyron^{3*} (PR) D. Claves^{2*} (MC) M. Dubois^{2*} (PR) M. El-Ghozzi^{2*} (MC) C. Forano^{2*} (PR) L. Frézet¹ (IE) N. Gaillard-Caperaa² (ADT) L. Jouffret¹ (CR) F. Leroux^{1*} (DR) R. Mahiou^{1*} (DR) C. Mousty^{1*} (DR) E. Petit (AI) V. Prévot^{1*} (CR) A. Potdevin³ (MC) G. Renaudin^{3*} (PR) (50%) J.-P. Roblin³ (MC) C. Taviot-Gueho^{2*} (PR) E. Tomasella^{2*} (PR) D. Zambon^{2*} (PR)</p>	<p>L. Bernard² (MCUPH) S. Boisgard^{2*} (PUPH) P. Chennell² (AHU) R. Cueff² (MC) S. Descamps^{2*} (PUPH) R. Erivan² (CCA) E. Feschet-Chassot² (MC) B. Mailhot-Jensen^{2*} (PR) J.-M. Nedelec^{3*} (PR) G. Renaudin^{3*} (PR) (50%) V. Sautou^{2*} (PUPH) A.-F. Serre-Sapin² (MCU) C. Vichery³ (MC) G. Villatte² (CCA)</p>	<p>H. Askanian³ (MC) M. Baba^{2*} (PR) M. Brigante^{2*} (PR) D. Bourgogne¹ (AI) P.-O. Bussière^{3*} (MC) S. Commereuc^{3*} (PR) F. Delor-Jestin^{3*} (MC) Y. Israeli^{2*} (MC) G. Mailhot^{1*} (DR) C. Poncet-Masson² (TCH) C. Richard^{1*} (DR) A. Rivaton^{1*} (DR) P. de Sainte-Claire³ (MC) M. Sarakha^{2*} (PR) M. Sleiman³ (MC) S. Therias^{1*} (DR) V. Verney^{1*} (CR) G. Voyard¹ (IE)</p>	<p>P. Amato¹ (CR) P. Besse-Hoggan^{1*} (DR) I. Canet^{2*} (MC) F. Charmantray¹ (CR) A.-M. Delort^{1*} (DR) T. Gefflaut^{2*} (PR) L. Hecquet^{2*} (PR) C. Hélaine² (MC) V. Hélaine² (MC) C. Jousse² (IGR) M. Lemaire^{2*} (PR) M. Sancelme² (IGR) M. Traikia² (MC) A. Rambourdin² (TCH) V. Vinatier² (MC)</p>	<p>B. Aboab² (MC) F. Anizon^{2*} (PR) K. Bennis^{3*} (MC) J.-L. Canet^{3*} (MC) P. Chalard^{3*} (PR) F. Cisnetti^{2*} (MC) S. Ducki^{3*} (PR) S. Faure^{1*} (CR) A. Gautier^{1*} (DR) F. Giraud^{2*} (MC) P. Moreau^{2*} (PR) E. Pereira² (MC) I. Ripoché³ (MC) O. Roy² (MC) C. Taillefumier^{2*} (PR) V. Théry² (MC) I. Thomas³ (MC)</p>	<p>J.-M. Andanson¹ (CR) K. Ballerat-Busserolles^{1*} (IR) R. Blaak² (chaire-mixte)§ C. Bonal^{2*} (MC) J.-Y. Coxam^{2*} (MC) M. Costa Gomes^{1*} (DR) A. Dequidt² (MC) J. Devémy¹ (IR) F. Goujon² (MC) P. Malfreyt^{2*} (PR) A. Padua^{2*} (PR) L. Pison² (IGE) L. Rodier² (MC) S. Sarraute² (IGE)</p>
SSTAR					
K. BALLERAT-BUSSEROLLES^{1*} (IR)					
	<p>K. Ballerat-Busserolles^{1*} (IR) A-S. Biesse-Martin¹ (IE) S. Bonnefoy² (TCH) D. Bourgogne¹ (AI) J. Cellier¹ (AI) S. Cherin² (TCH) M. Delbos² (ADT) J. Devémy¹ (IR) B. Dieme^{1#} (IGR)</p>	<p>R. Egrot¹ (TCH) X. Farges² (TCH) L. Frézet¹ (IE) N. Gaillard-Caperaa² (ADT) Y. Hersant¹ (AI) A. Job² (TCH) F. Jouandon³ (TCH) C. Jousse² (IGR) C. Judon² (TCH)</p>	<p>M. Lagrée² (IGE) M. Leremboure¹ (IE) L. Nauton¹ (IE) N. Nénot² (TCH) S. Ouk² (IGE) E. Petit¹ (AI) L. Pison² (IGE) C. Poncet-Masson² (TCH) A. Rambourdin² (TCH)</p>	<p>F. Roudil² (ADT) M. Sancelme² (IGR) S. Sarraute² (IGE) R. Thirouard² (TCH) C. Turpin¹ (AI) A. Violette¹ (TCH) G. Voyard¹ (IE)</p>	

¹CNRS

²UCA

³SIGMA Clermont

*HDR

#poste de site

§poste I-SITE



CARACTERISATION PHYSICO-CHIMIE

- ✓ ANALYSES THERMIQUES et PHYSICOCHIMIQUES (SATePC)
*S. Sarraute**, L. Pison, L. Frézet,
K. Ballerat-Busserolles, N. Nenot,
- ✓ AFM / profilométrie
*D. Bourgogne**, *P.-O. Bussière*
- ✓ PLASMA
*A. Bousquet**, J. Cellier
- ✓ DRX
*C. Taviot-Gueho**, L. Jouffret,
J. Cellier, R. Thirouard
- ✓ CHROMATOGRAPHIE
*G. Voyard**, A. Job, A. Rambourdin,
M. Brigante, *P. Besse-Hoggan*

Services scientifiques

BIO-ORGANIQUE

- ✓ MICROBIOLOGIE
*M. Sancelme**, C. Judon
- ✓ PLATEFORME DE CRIBLAGE
*F. Charmantray**
- ✓ CHIMIOTHÈQUE
*S. Roy-Faure**, A. Job
- ✓ MODÉLISATION MOLÉCULAIRE
*V. Théry**, B. Aboab, L. Nauton

SPECTROSCOPIE & MASSE

- ✓ RAMAN et SPECTROSCOPIE (IR. UV.)
*K. Araujo Da Silva**, E. Petit, C. Poncet,
D. Bourgogne, N. Gaillard-Caperaa
- ✓ RPE
*M. Dubois** (Sol.) L. Frézet, *V. Vinatier*
(Lig. Org.),
- ✓ RMN
*A-S. Biesse-Martin**, R. Egrot, E. Petit,
M. Traïkia (Liq), *M. Dubois (Sol.)*
- ✓ SPECTROMÉTRIE DE MASSE
*M. Lereboure**, *M. Sarakha*, *C. Jousse*
- ✓ PLATEFORME D'EXPLORATION DU
MÉTABOLISME (PFEM)
B. Dieme (poste de site), *M. Lagrée**, *C.*
Jousse, *A.M. Delort*

SUPPORT A LA RECHERCHE

- ✓ SOLVANTS, GAZ
*Y. Hersant**
- ✓ INFORMATIQUE ET
ELECTROTECHNIQUE
*S. Ouk**, F. Jouandon, J. Devémy
- ✓ MECANIQUE
*F. Roudil**

Services Techniques et Administratifs

ADMINISTRATION ET GESTION

- ✓ SECRÉTARIAT
S. Bonnefoy
- ✓ GESTION
*C. Turpin**, S. Chérin, M. Delbos, A. Violette

HYGIÈNE ET SÉCURITÉ

- ✓ CONSEILLER HSPR
X. Farges.
- ✓ ASSISTANTS DE PREVENTION
*G. Voyard**, E. Petit, A-S. Biesse-
Martin, S. Sarraute, A. Job, A. Feschet.
- ✓ PCR :
L. Jouffret, R. Thirouard

Cellules HSCT, Qualité et Formation

Hygiène, Sécurité, et Conditions de Travail

Responsable :
G. VOYARD

**Conseiller Hygiène, Sécurité et
Prévention des Risques :**
X. FARGES

Assistants de prévention :
Bât. Chimie 3 : A.-S. BIESSE-MARTIN
Bât. Chimie 4 : A. JOB
Bât. Chimie 5 : E. PETIT
Bât. Chimie 6 : G. VOYARD
Bât. Chimie 7 : S. SARRAUTE
Faculté Médecine-Pharmacie : E. FESCHET

PCR :
L. JOUFFRET
R. THIROUARD

Correspondants environnement :
Bât. Chimie 3 : M. LEREMBOURE
Bât. Chimie 4 : A. BEZY
Bât. Chimie 5 : N. GAILLARD-CAPERAA
Bât. Chimie 6 : C. PONCET-MASSON
Bât. Chimie 7 : L. PISON

Qualité

Responsable :
Y. HERSANT

Equipe TIM :
L. PISON

Equipe Photochimie :
C. PONCET-MASSON
G. VOYARD

Equipe MI :
J. CELLIER
N. GAILLARD-CAPERAA

Equipe BIOMETA :
A. RAMBOURDIN

Equipe COM :
A. JOB

Equipe MPS
C. VICHERY

Formation des personnels

COFO référent :
E. PETIT

Bâtiments chimie 3 et 4 :
A. RAMBOURDIN

Bâtiment Chimie 5 :
E. PETIT

Bâtiment Chimie 6 :
C. PONCET-MASSON

Bâtiment Chimie 7 :
J. DEVEMY

Commissions

Commission Communication et Relations Internationales

B. ABOAB
K. BALLERAT-BUSSEROLLES*
M. BRIGANTE*
A.-M. DELORT
S. DESCAMPS
C. FORANO

*Référénts Communication

Hygiène Sécurité et Conditions de Travail

Présidence :

F. LEROUX (Directeur), L. HECQUET (directrice-adjointe)

Invités :

N. BIESSE, Conseiller de Prévention UCA
P. LANDAIS, Conseiller de Prévention CNRS
C. CHASTAING, Conseiller de Prévention de SIGMA Clermont
Y. HERSANT, responsable Qualité

Membres de droit :

Dr I. BIAT, Médecin de prévention (personnel CNRS)
Dr M.-C. RATINAUD, Médecin de prévention (personnel UCA)

Conseiller Hygiène Sécurité et Prévention des Risques ICCF :

X. FARGES

Assistants de prévention :

A.-S. BIESSE-MARTIN
E. FESCHET
A. JOB
E. PETIT
S. SARRAUTE
G. VOYARD

Correspondant environnement :

C. PONCET-MASSON

Représentants du personnel :

ITA/BIATSS : C. JOUSSE
Chercheurs : A. GAUTIER
Enseignants-chercheurs : K. GUERIN
CDD Recherche : A. VISSEQ

Pilotage

Comité de direction

F. LEROUX
L. HECQUET
K. BALLERAT-BUSSEROLLES
M. DUBOIS
T. GEFFLAUT
P. MALFREYT
J-M. NEDELEC
S. THERIAS
C. TAILLEFUMIER

Commission Finances

F. LEROUX, Directeur
L. HECQUET, Directrice adjointe

Responsables d'équipes :
K. BALLERAT-BUSSEROLLES, SSTAR
M. DUBOIS, MI
T. GEFFLAUT BIOMETA
P. MALFREYT, TIM
J-M. NEDELEC, MPS
C. TAILLEFUMIER, COM
S. THERIAS, Photochimie

Gestionnaires :
S. CHERIN
M. DELBOS
C. TURPIN
A. VIOLETTE
J-P. MARCHEIX (Sigma Clermont)

Conseil d'unité

Membres de droit :
F. LEROUX, directeur
L. HECQUET, directrice adjointe

Membres nommés :
J.-M. ANDANSON
S. BONNEFOY
V. HELAINE
G. RENAUDIN
V. SAUTOU

Membres élus :
S/c Enseignants-Chercheurs
P. BONNET A. POTDEVIN
S. DUCKI A. PADUA
O. ROY M. SARAKHA

S/c Chercheurs
P. BESSE-HOGGAN
L. JOUFFRET
G. MAILHOT

S/c Doctorants
K. FAUCHE

Collège ITA/BIATSS
J. DEVEY
C. PONCET-MASSON
S. SARRAUTE

Membres invités permanents :
X. FARGES, Conseiller Hygiène Sécurité
et Prévention des risques
G. VOYARD, AP référent
C. TURPIN, Gestionnaire référente

Conseil scientifique

Direction ICCF :
F. LEROUX
L. HECQUET

Responsables d'équipe :
K. BALLERAT-BUSSEROLLES
M. DUBOIS
T. GEFFLAUT
J.-M. NEDELEC
P. MALFREYT
C. TAILLEFUMIER
S. THERIAS

Animateurs de thématiques et/ou d'axes :
K. ARAUJO DA SILVA
M. BRIGANTE
P.-O. BUSSIERE
G. CHADEYRON
J.-Y. COXAM
A.-M. DELORT
S. DESCAMPS
S. DUCKI
S. FAURE
A. GAUTIER
F. GOUJON
C. HELAINE
P. MOREAU
A. PADUA
V. PREVOT
V. SAUTOU
C. TAVIOT-GUEHO
E. TOMASELLA
V. VERNEY

Représentants ITA/BIATOSS et CDD «recherche»:
N. GAILLARD-CAPERAA, L. NAUTON, L. SIVET

Représentants des tutelles : P. HENRARD (UCA),
A. BEAKOU (SIGMA Clermont), C.-M. PRADIER (CNRS)